

Innovation

HOLZWELT
-Streck-

Avatara-Floor

unvergleichbare Bodeninnovation von ter Huerne

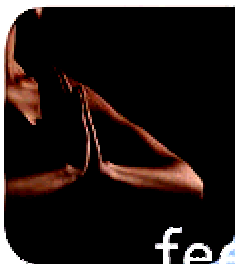
- Direktdruck mit Maximaler Bildpunkt-Anzahl
- Hochleistungs-Polymerbeschichtung in außergewöhnliche Klarheit
- „Glänzender als ein Spiegel – matter als rohes Holz“
- 10 (12) mm Gesamtstärke verkraftet auch Unebenheiten im Unterboden
- Leises, weiches Laufgefühl dank integrierter Gehschalldämmung
- 25 Jahre ter Hürne Garantie (Wohnbereich)



see

more

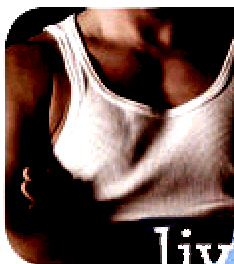
*Gestochenscharfes Design
trifft auf brillante Ausstrahlung –
nie wurde die Natur so sichtbar.*



feel

more

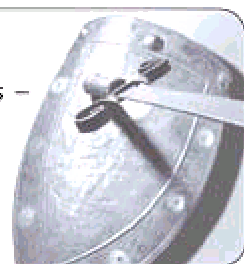
*Ausgereifte Strukturen berühren,
angenehme Wärme spüren –
Ursprünglichkeit zum Anfassen.*



live

more

*Selbstbewusst gegen die Härten des Alltags –
gut geschützt vor Kratzern,
Abrieb und Feuchtigkeit*



Avatara-Floor – der außergewöhnliche

H

Extramatte Oberflächen der Rutschhemmklasse 10 (DIN 51130) machen Avatara-Floor besonders stand-fest und sicher.

ignboden, der ein noch die dagewesenes Zusammenspiel von brillanter Ausstrahlung, spürbarer Natürlichkeit und starker Belastbarkeit verkörpert. Die Kombination dieser Werte macht Avatara-Floor zu



Mehr sehen, mehr fühlen, mehr erleben

Die einzigartige High Definition Design-Technologie macht das dreifache „Mehr“ möglich: alle Qualitäten, die sowohl für echtes Holz gelten, als auch Dekorböden interessant machen, fließen in diesem Produkt zusammen: Avatara-Floor ist fühlbar echt wie Fertigparkett und funktional wie hochwertiger Laminatboden. Die High-Tech-Oberfläche der Dielen macht das Naturdesign auf vielfache Art und Weise „begreifbar“. Ihre fühlbar warme Ausstrahlung und die Tiefe Ihrer geprägten Struktur lässt sie wie ursprüngliches Holz erscheinen. Das Design der Oberfläche trägt mit einer maximalen Darstellung an Bildpunkten dazu bei, dass Avatara-Floor auch optisch von echtem Holz so gut wie nicht unterscheidbar ist. Die tiefe Polymer-Nutzschicht kann lebendige Designs von extramatt bis hochglänzend darstellen. Sie federt außerdem Belastungen flexibel ab und sorgt für ein leises, weiches Laufgefühl. Der auf der Rückseite der Dielen fest verbundene Gehschall macht Avatara-Floor zusätzlich noch leiser und komfortabler.

Spannende Designs in farborientierten Sortimenten

Avatara-Floor ist für Menschen, die viel Sinn für Zeitgeist entwickeln und dabei traditionelle Werte genauso wie neue Technologien zu schätzen wissen. Die 26 Designs verschiedenster Holzarten und Oberflächenbearbeitungen von Avatara-Floor sind zur einfachen Orientierung in drei farborientierte Sortimente eingeordnet, die von echten Talenten verkörpert werden. Die SOLID EDITION ist die puristische, schnörkellose Produktlinie für „Kreative Strategen“. Hier treffen weiß-graue bis schwarze Designs aufeinander. Die ACTIVE EDITION entfaltet mit Naturtönen der Eibe oder des Birnbaums die Experimentierfreude und Naturverbundenheit des „Fantasievollen Entdeckers“, während sich die Eleganz und das Charisma des „Virtuosen Eroberers“ in der extravaganten, hochglänzenden SHINY EDITION widerspiegelt. Farblich abgesetzte Fugen und Porungen, die synchron zur Maserung des Holzdesigns verlaufen, vervollständigen den anspruchsvollen Ausdruck ausgesuchter Landhausdielen und Schiffsboden-Designs.



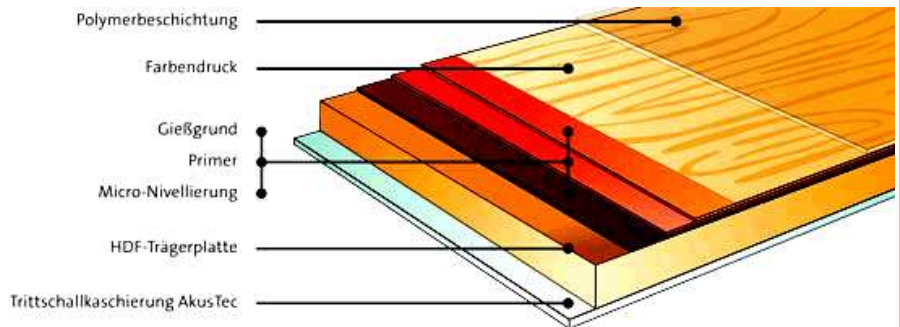
Machen Sie sich ein Bild

Erleben Sie „live“ die neue Klasse von Avatara-Floor. In unserer Ausstellung können Sie sich von den einzigartigen Vorteilen dieser neuen Boden-Gattung im Detail überzeugen. Sie finden hier das Design, das zu Ihnen und Ihrer Einrichtung passt. Gerne stehen wir Ihnen mit Rat und Tat zur Seite, natürlich auch wenn es um Fragen zur Verlegung oder Pflege geht. Auch hier hat Avatara-Floor mit der CLICKitEASY-Verbindung Überraschendes zu bieten.



Der Untergrund

Damit die Farbbrillanz des Dekorbildes 1:1 auf der Oberfläche wiedergespiegelt wird, sind mehrere Beschichtungen des Untergrundes erforderlich. Die Micro-Nivellierung, die Primer-Beschichtung und der Gießgrund schaffen die Basis für das gestochen scharfe Druckbild



Der Druck

Die digitale, hochfein aufgelöste Vorlage wird über spezielle Druckwerke absolut exakt auf die Oberfläche aufgedruckt – Rasterpunkt für Rasterpunkt, millionenfach. Die extreme Bildschärfe lässt die Facetten der Natur sichtbar werden.

Die Oberfläche

Das Oberflächenfinish zählt zu den herausragenden Eigenschaften von Avatara-Floor. Die Polymer-Lackschicht kann sowohl extreme Glanzgrade erzeugen, als auch besonders matte Strukturen abbilden. Der sehr belastbare, hohe Lackaufbau ermöglicht ausgeprägte Strukturiefen, die den fühlbaren Unterschied machen

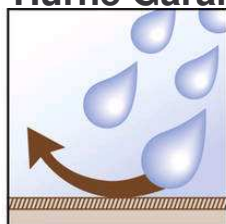
Nr	Art	NK	Dekorbezeichnung	VK	Brutto	Stck/Pak	Lang	Breite	Stärke	qm/Pak	Pak/Pal	Grp
1360	LHD	AC4/32	Ahorn perlbeige matt geport	32,95		8	1280	123	12	1,260	40	Active
1361	2-Stab	AC4/32	Ahorn sandbeige extramatt öl	23,95		7	1280	192	12	1,720	40	Active
1362	2-Stab	AC4/32	Birnbaum hellbraun gebürstet	23,95		7	1280	192	12	1,720	40	Active
1363	2-Stab	AC4/32	Birnbaum rauchbraun matt	23,95		7	1280	192	12	1,720	40	Active
1364	3-Stab	AC4/32	Buche rosébraunmatt gebürstet	22,95		7	1280	192	12	1,720	40	Active
1365	3-Stab	AC4/32	Eibe splintbraun matt	23,95		7	1280	192	12	1,720	40	Active
1366	LHD	AC4/32	Eiche echtbraun gebürstet matt	32,95		8	1280	123	12	1,260	40	Active
1367	LHD	AC4/32	Eiche graubraun tiefengläzend	29,95		6	1280	192	12	1,475	40	Active
1368	3-Stab	AC4/32	Eiche sierrabraunmatt	23,95		7	1280	192	12	1,720	40	Active
1420	Uni	AC4/32	Satinweiß	38,95		8	1190	295	12	1,755	36	Active
1421	Uni	AC4/32	Pergamentbeige	38,95		8	1190	295	12	1,755	36	Active
1369	LHD	NK22*	Ahorn hellbraun hochglänzend	39,95		6	1280	192	12	1,475	40	Shine
1370	LHD	NK22*	Ahorn rotbraun hochglänzend	39,95		6	1280	192	12	1,475	40	Shine
1371	3-Stab	NK22*	Eibe honigbeige hochglänzend	38,95		6	1280	192	12	1,475	40	Shine
1372	2-Stab	NK22*	Eiche beigebraun hochglänzend	38,95		6	1280	192	12	1,475	40	Shine
1373	LHD	NK22*	Walnuss dunkelbraun hochglänzend	39,95		6	1280	192	12	1,475	40	Shine
1420	Uni	NK22*	Satinweiß	43,95		8	1190	295	12	1,755	36	Shine
1421	Uni	NK22*	Pergamentbeige	43,95		8	1190	295	12	1,755	36	Shine
1422	Uni	NK22*	Graphitgrau	43,95		8	1190	295	12	1,755	36	Shine
1423	Uni	NK22*	Aubergine	43,95		8	1190	295	12	1,755	36	Shine
1375	Stein	NK22*	Granit grau	43,95		8	1190	295	12	1,755	36	Shine
1374	Stein	NK22*	Granit sandbeige	43,95		8	1190	295	12	1,755	36	Shine
1350	2-Stab	AC4/32	Eibe graubraun extramatt öl	23,95		7	1280	192	12	1,720	40	Solid
1351	2-Stab	AC4/32	Eibe grauweiß extramatt öl	23,95		7	1280	192	12	1,720	40	Solid
1352	3-Stab	AC4/32	Eiche altweiß matt geport	23,95		7	1280	192	12	1,720	40	Solid
1353	LHD	AC4/32	Eiche blaugrau tiefengläzend	29,95		6	1280	192	12	1,475	40	Solid
1354	LHD	AC4/32	Eiche grau gebürstet matt	29,95		6	1280	192	12	1,475	40	Solid
1355	LHD	AC4/32	Eiche olivgrau gebürstet matt	32,95		8	1280	123	12	1,260	40	Solid
1356	LHD	AC4/32	Eiche porzellangrau tiefengläzend	29,95		6	1280	192	12	1,475	40	Solid
1357	LHD	AC4/32	Eiche schwarzgrau tiefengläzend	29,95		6	1280	192	12	1,475	40	Solid
1358	LHD	AC4/32	Eiche silbergrau gebürstet matt	29,95		6	1280	192	12	1,475	40	Solid
1359	LHD	AC4/32	Eiche weißgrau gebürstet matt	29,95		6	1280	192	12	1,475	40	Solid
1423	Uni	AC4/32	Aubergine	38,95		8	1190	295	12	1,755	36	Solid
1422	Uni	AC4/32	Graphitgrau	38,95		8	1190	295	12	1,755	36	Solid

* für Hochganzböden gibt es eine eigene Klassifizierung

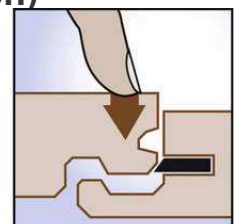
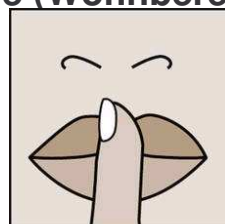
25 Jahre ter Hürne Garantie (Wohnbereich)



AntiSlip



WaterProTec



CLICKitEASY