

Information Bambus

Bambus – eine Grasart

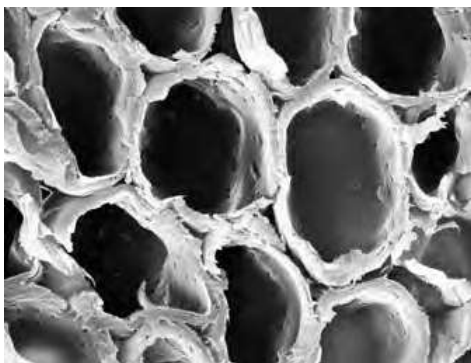
Dasso Produkte für den Außenbereich sind extrem dauerhaft und hart im Nehmen. Der verwendete Riesenbambus kommt aus nachhaltiger Bewirtschaftung bäuerlicher Betriebe in der Nähe unserer Werke in China. Die bis zu 10 mtr. hohen Bambusstangen haben einen Durchmesser von ca. 8 – 18 cm. An einem einzigen Tag sind bis zu 160 cm Wachstum möglich. Geerntet wird nach 5 – 6 Jahren, sobald die Stangen hart genug sind. Danach wachsen neue Triebe aus den sogenannten Rizomen, die den ganzen Boden im Bambuswald durchsetzen.

Bambus ist gut - für die Umwelt

Bambus wächst schneller und bindet mehr CO² als jedes Holz. Außerdem lässt er sich mit weit weniger Umwelteinflüssen ernten. Dasso Terrassendielen sind deutlich haltbarer, härter und dimensionsstabiler als die meisten Holzterrassen.

Patentiertes Herstellungsverfahren

Unbehandelt ist Bambus im Außenbereich anfällig für Pilzbefall. Dank der patentierten Herstellungsverfahren sind Dasso Bambus Terrassendielen jedoch sehr gut geschützt. Was passiert bei der Thermobehandlung von XTR-Dielen und der Mineralveredelung von CTECH-Dielen genau?



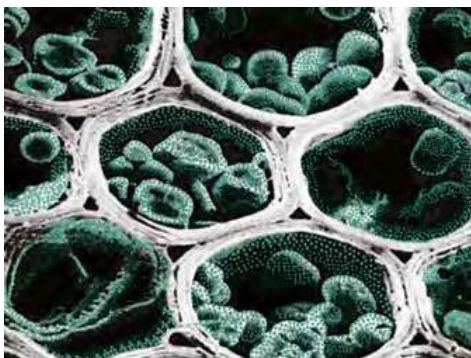
XTR:

thermisch behandelte Terrassendielen

Bei dem patentierten XTR-Verfahren werden die Fasern vor der Weiterbehandlung sehr stark erhitzt.

Dabei werden die Nährstoffe in den Bambuszellen umgesetzt und bieten danach Pilzen keine Nahrungsgrundlage mehr. Außerdem wird der Zellaufbau verändert, sodass die Bambusfasern weniger Wasser aufnehmen und sich nicht mehr verziehen können. Unsere Dasso-XTR Produkte haben zunächst einen edlen dunklen Farbton, entwickeln aber durch die Bewitterung im Außenbereich nach wenigen Wochen eine silbergraue Patina.

Nach dem XTR-Verfahren bietet die Bambuszelle keine Nahrungsgrundlage mehr für Pilze.



CTECH:

mineralveredelte Terrassendielen

In diesem zum Patent angemeldeten Verfahren nehmen die Bambusfasern vor der Weiterverarbeitung sehr feine mineralische Partikel auf. Die für unsere Dielen verwendeten CeramiX® Partikel legen sich als schützender Film um die Bambuszellen und verhindern so, dass diese von Pilzen angegriffen werden können. Die Dielen sind so für 25 Jahre und mehr vor einem Befall durch Pilze geschützt. Unsere Dasso CTECH-Dielen haben eine schöne hellbraune Farbe die durch eine jährliche Pflege mit einem pigmentierten Öl erhalten werden kann.

Die Bambuszellen sind dank eines ummantelnden Films sicher geschützt vor Pilzbefall.



DASSO DIELEN I M VERGLEICH

Material	Quell- und Schwindverhalten	Dichte KG/ltr	Dauerhaftigkeit DIN 350-2	Härte
dassoXTR	sehr gering	1,20	1	+++++
dassoCTECH	sehr gering	1,20	1	+++++
Ipé	gering	1,00	1	++++
Bangkirai	hoch	0,85	2	+++
Thermo Esche	gering	0,55	1 – 2	++

TECHNISCHE DATEN		Dasso XTR Terrassendielen	Dasso CTECH Terrassendielen
Eigenschaft	Teststandard	Testergebnis	Testergebnis
Resistenzklasse	EN 113 / EN 350	Klasse "1"	Klasse "1"
Schimmelresistenz	EN ISO 846	Klasse "0"	Klasse "0"
Bläuepilzbefall	EN 152	Stufe "0"	Stufe "0"
Feuerresistenz (schwer entflammbar)	EN 13501-01	Bfl-s1	Bfl-s1
Antirutsch-Eigenschaften (glatte Seite)	DIN 51097	Klasse "B"	Klasse "B"
Brinell-Härte	EN 1534	106,8 N / mm ²	79,2 N / mm ²
Biegefestigkeit	EN 408	74,4 N / mm ²	73,8 N / mm ²
Elastizitätsmodul	EN 408	19.100 N / m ²	16.700 N / m ²
Dimensionsstabilität	EN 15534-1	Stärke: 4,6 %	Stärke: 4,0 %
Quellen nach 28 Tagen im Wasser		Breite: 0,1 % Länge: 0,1 %	Breite: 0,6 % Länge: 0,0 %
Spezifisches Gewicht		~ 1.100 kg / m ³	~ 1.200 kg / m ³