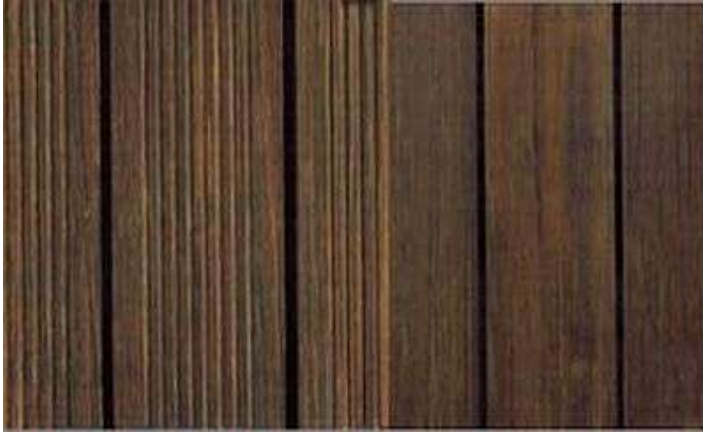


# Holzarten

## Merkblatt

# Bambus

# x-treme



### Faserbambus Bamboo x-treme (thermisch behandelt)

Mit einem eigens entwickelten und patentierten Verfahren, der Thermo-Verdichtung, werden Bambusstämme zerfasernd, thermisch behandelt und hochverdichtet. Die daraus hergestellten Terrassendielen übertreffen in Härte, Formstabilität, Brand und Widerstandsfähigkeit selbst beste Tropenhölzer.

#### Eigenschaften:

Die einzige Bambus Terrassendiele mit Dauerhaftigkeitsklasse 1 (EN350) getestet nach ENV807 (Simulierung Freilandtests), Dauerhaftigkeitsklasse 4 nach EN335 (Gebrauchs- und Risikoklasse).

ausserdem Schimmel/Pilzresistenz 0, sehr resistent nach EN152. Extrem Hart: Brinell >9,5 kg/mm<sup>2</sup>

Wegen der guten Stabilität stirnseitige Nut und Feder für die Endlosverlegung. Geringe Neigung zu Verzug. Kein Abstand an den Stirnseiten der Dielen erforderlich. Nur 5-6 mm Dehnungsfuge zwischen den Dielenlängsseiten erforderlich.

#### Ökonomisch

Einfach und schnell zu verlegen. Geringer Verschnitt bei der Verlegung durch die Endlosverlegung. Jede Diele wird nach der Produktion einzeln von Hand geprüft, kein Materialverlust.

#### Nachhaltigkeit

Mit einer Wachstumsgeschwindigkeit von bis zu 1 Meter pro Tag ist Bambus die am schnellsten wachsende Pflanze der Welt. Bereits nach 5 Jahren kann sie geerntet werden ohne die Mutterpflanze zu schädigen.

#### CO<sub>2</sub>-Neutral

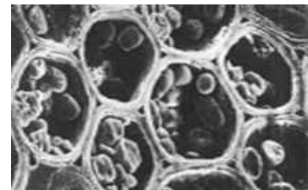
Eine offizielle LCA-Studie und CO<sub>2</sub>-Analyse der Technischen Universität Delft nach ISO 14040/144 belegt, dass Bamboo X-treme über den gesamten Lebenszyklus hinweg CO<sub>2</sub>-neutral bis besser ist.

#### Brandschutzklassifizierung

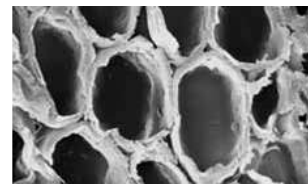
Erreicht Brandschutzklasse Bfl-s1 nach EN13501-1, dadurch in öffentlichen Objekten einsetzbar.

Referenzen:  
Hersteller-Moso

#### Thermobehandlung:



**Vorher**  
die Zuckermoleküle sind noch sichtbar



**Nachher**  
die Zuckermoleküle sind verschwunden.

Der Bambus bietet nach der Thermo-Verdichtung, keinen Nährboden mehr für Schimmelpilze und Mikroorganismen.

Bambus vergraut wie jedes andere natürliche Material im UV-Licht. Ist dies nicht gewünscht, muß auch Bambus durchregelmäßigen Ölauftrag nachgepflegt werden.

Bamboo x-treme ist nicht völlig bewegungsfrei, auch wenn dieses natürliche Phänomen durch die Thermobehandlung reduziert ist. Es können aber wie bei allen Holzarten auch Risse und kleine Splitter an der Oberfläche entstehen, daß dadurch die Dauerhaftigkeit beeinträchtigt wird.

Bedenken Sie, daß bei der Verlegung mit der glatten Seite nach oben diese Eigenschaften deutlicher zu Tage treten als bei der geriffelten Seite.

Es empfiehlt sich, vor der Öl-Pflege die Dielen mit einem Silizium-Karbidbesen zu glätten. Auch kleine Splitter werden dadurch entfernt.

Beachten Sie bitte die Einbau- und Pflegeempfehlungen des Herstellers.