



INOUSIC  IC

Tragendes Bodendielen-System Terrace+

Jetzt mit bauaufsichtlicher Zulassung

TWINSON

MEMBER OF THE DECEUNINCK GROUP

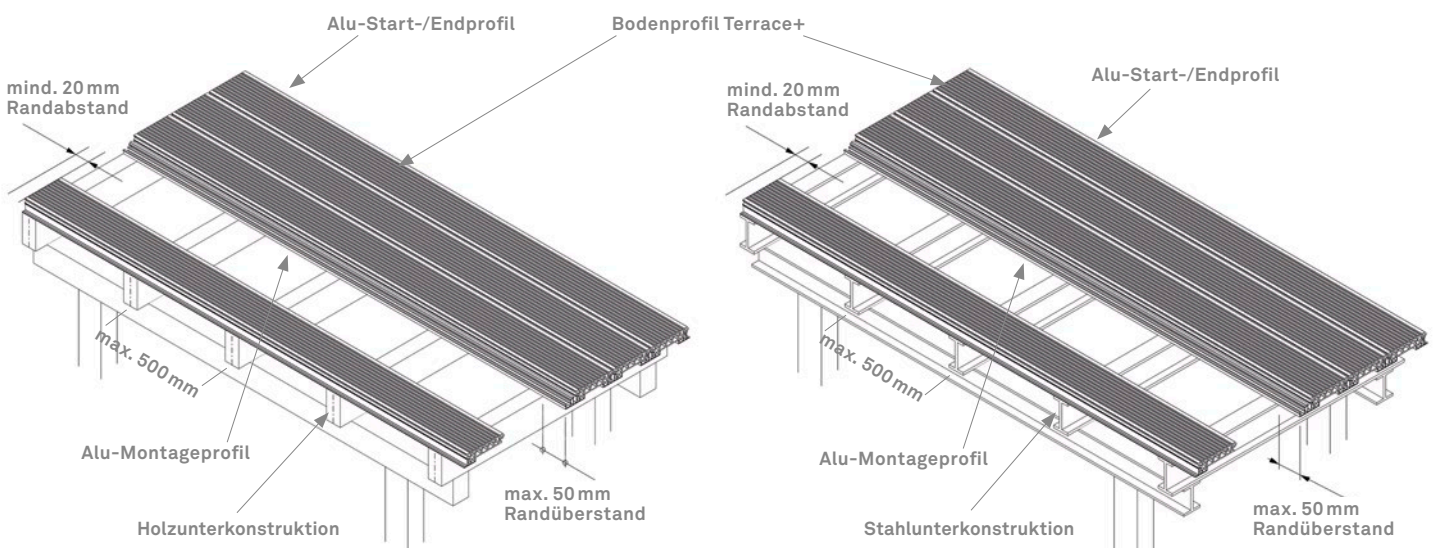
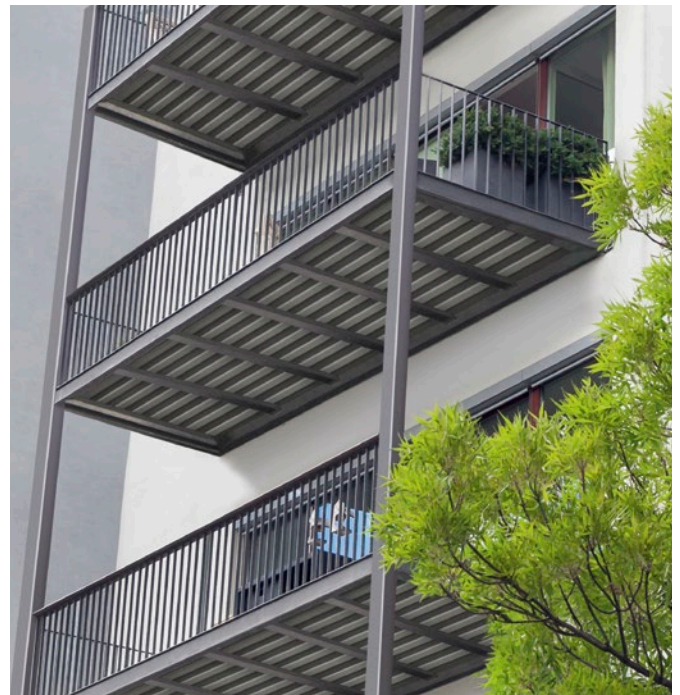
mit allgemeiner
bauaufsichtlicher
Zulassung
Z-10.9-599

Harmonische Optik, die trägt

Ein robustes Bodenprofil mit edlem Design – und das ganze sogar tragend! Terrace+ kann mit der allgemeinen bauaufsichtlichen Zulassung als tragendes Bodendielen-system überall dort eingesetzt werden, wo lastabtragende Böden erforderlich sind. Dachterrassen, Balkone, Stege und Treppen können somit mit den neuen Boden-dielen aus dem bewährten Holz-Kunststoffverbundwerkstoff Twinson und geprüftem Zubehör realisiert werden.

Die Systemvorteile auf einen Blick

- + Einfache und schnelle Montage auf Holz und insbesondere Stahl (keine Schweißarbeiten erforderlich)
- + Ein Gefälle zwischen 0° und 2° ist möglich
- + Optisch geschlossene Fuge – es können keine Kleinteile durch die Fugen fallen
- + Tropfsicher und sauber durch Aluminiumprofil zwischen den Bodendielen
- + Achsmaß des maximalen Auflagerabstandes: 500 mm
- + Zugelassen für Flächenlasten bis max. 5 kN/m² / Einzellasten max. 2 kN
- + Zugelassen bis Windlastzone 4 (höchste Anforderung / max. Geschwindigkeitsdruck 1,4 kN/m²)
- + Zugelassen bis Schneelastzone 3 bis 1500 m (höchste Anforderung / max. Schneelast 13,9 kN/m²)
- + Geltungsbereich: Deutschland
- + Nur mit dem Ü-Zeichen gekennzeichnete Produkte dürfen verwendet werden
- + Alle für die Zulassung relevanten Artikel können bei Inoutic bezogen werden





Steg mit tragendem Bodendielsystem Terrace+, 504 Baumrindenbraun

Dielendesign

- + Gebürstete Oberfläche / Holzoptik und -haptik
- + Wellenförmiges Design
- + Optisch geschlossene Fuge
- + Maße: 167 mm × 32 mm
- + Dielenlängen: 4,5 m / 6 m
- + Längenausdehnung 4 mm/m
- + Rutschfestigkeitsklasse: R13

503



Haselnuss-
braun

504



Baumrinden-
braun

510



Schiefergrau

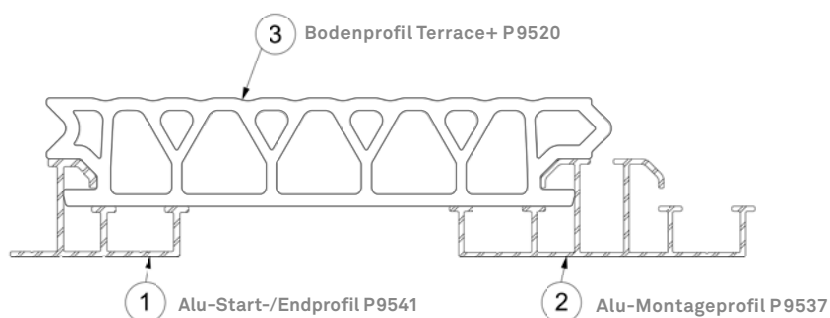
502



Süßholz-
schwarz

Bitte beachten Sie unsere Reinigungshinweise bei (halb)überdachten Bereichen

Systemübersicht tragendes Bodendielsystem Terrace+



Passende und geprüfte Schrauben für Holz-/Stahlträger zur Befestigung der Aluprofile erhältlich.