

Kork und Linoleum



Klebekork
Korkparkett
Designkork
Linoleum
Preisliste 2024-1



HOLZ
VOM FACH
Wilh. Streck KG - Siemenacker 20 - 53332 Bornheim-Hersel
Telefon: 02222/92760 – Telefax: 02222/9276990
www.holzwelt-streck.de - holzwelt@t-online.de
Montag-Freitag 9 – 18 Uhr
Donnerstag 9 - 20 Uhr; Samstag 9 – 14 Uhr





Die Korkeiche bewahrt das ökologische Gleichgewicht der Iberischen Halbinsel und großer Teile Nordafrikas, Sie speichert Feuchtigkeit geschützt durch ihre Rinde, Ihre buschigen Kronen bieten anderen Pflanzenarten Schatten und Schutz. Mit ihrem großen Wurzelwerk verhindert sie Bodenerosion. Die schwer entzündbare Rinde hält selbst verheerenden Waldbränden stand.

Für viele Tiere ist die Korkeiche ein wichtiger Bestandteil ihres natürlichen Lebensraums. Sie bietet Schutz vor der sengenden Hitze und ihre Früchte, die Korkeicheln, stellen Nahrung bereit. Die Korkeichenwälder sind das Überwinterungsgebiet von über 50.000 Kranichen aus ganz Europa. Vom Aussterben bedrohte Tierarten wie der Pardelluchs, der Spanische Kaiseradler und die Großtrappe haben hier ihre letzten Rückzugsräume.

Die einzigartigen Zellstrukturen des lebenden Schutzmantels der Korkeiche sind die Grundlage der vielfältigen und faszinierenden Einsatzbereiche dieses Naturprodukts. Kork fühlt sich warm und behaglich an. Kork ist elastisch, wärme- und trittschalldämmend.

Die gesamte Rinde des Korkbaumes kann wirtschaftlich genutzt und weiterverarbeitet werden. Aus dem geernteten Rohstoff werden zunächst die Flaschenkorken gestochen. Der Rest des Korkmaterials wird zermahlen und dient der Fertigung von Bodenbelägen und Dämmkork. Der Teil der Rinde, der aufgrund hoher Holzanteile nicht für hochwertige Produkte zu verarbeiten ist, wird verbrannt und dient somit als Energielieferant für die Dämmkorkproduktion.

Die wirtschaftliche Nutzung für die Produktion von Naturflaschenkorken, Dämmstoffen und Bodenbelägen ist ein Garant für den Erhalt der Korkeichenwälder.

Kork wird besonders von Allergikern geschätzt. Denn Kork ist so gut hygienisch sauber zu halten, dass Milben keine Chance haben. Zudem wirken sich die natürlichen antistatischen Eigenschaften von Kork besonders positiv auf das Wohnklima eines Raumes aus. Holen Sie sich die Natur ins Haus

Materialinfo KORK-Bodenbeläge

Die Rinde der Korkeiche wird zunächst in großen Bahnen vom Stamm geschält und geschrotet. Dies kann alle 9-10 Jahre geschehen, ohne daß der Baum geschädigt wird. Das gewonnene Korkgranulat wird danach in große Blöcke gepresst. Als Bindemittel fungieren Polyurethan, Melamin- oder Naturharze. Alle Bindemittel haben Vor- und Nachteile, im Ergebnis entsteht jedoch in jedem Falle ein umweltfreundliches Produkt ohne schädliche Emissionen.

Aus den gepressten Blöcken wird dann das hochwertige Korkparkett geschnitten. Platte für Platte, in den verschiedensten Formaten und Materialstärken bis hin zum Korkfurnier, mit dem die furnierten Oberflächen versehen sind. Furnierkorkoberflächen zeichnen sich durch besonders kreative und schöne Maserungsverläufe aus, sind allerdings bei starken Beanspruchungen auch besonders gefährdet. In diesem Fall ist der Einsatz von homogenem Einschicht-Kork die richtigere Lösung.



Vom ECO Umweltinstitut Köln wissenschaftlich geprüft:

Das Qualitäts-Zeichen des Deutschen Kork-Verbandes, das sogenannte Kork-Logo, gibt Ihnen Sicherheit: Bei einem Kork-Bodenbelag mit dem Gütezeichen "Das Kork-Logo" können Sie von folgenden Qualitätsmerkmalen ausgehen:

Ein solcher Kork-Bodenbelag verfügt über eine Mindestdichte von 450 kg/m³.

Das bedeutet Strapazierfähigkeit und eine lange Lebensdauer. Die Mindeststärke der Platten und Dielen ist definiert und wird kontrolliert. Erst ab diesen Stärken kann der Kork seine natürlichen Eigenschaften als Bodenbelag dauerhaft entfalten.

Die Produkte entsprechen den Bestimmungen der bestehenden Europäischen Qualitätsnormen als Mindestanforderung. Sie erfüllen damit alle mechanischen Anforderungen wie Maßgenauigkeit, Einheitlichkeit in Form und Stärke, Verarbeitungsfähigkeit usw. Die Kork-Bodenbeläge wurden auf gesundheitlich bedenkliche Emissionen überprüft. Der Bodenbelag wird damit dem wichtigsten Grundbedürfnis unserer Zeit gerecht, der gesunden Atmosphäre in Wohn- und Arbeitsräumen.



Klebekork - Technik-Info:

Aufbau:

Kork-Granulat durchgehend massiv oder überfurniert in diversen Dekoren

Stärke: 4 oder 6 mm

Dielenmaß: 600x300 mm

VE Paket: 11 Stück= 1,98 m²

Stärke: 5 mm

Dielenmaß: 600x450 mm

VE Paket: 10 Stück= 2.20 m²

Massivkork		
Name	6 mm	4 mm
Aro		35,50
Duro HD	46,90	36,90
Natural	42,40	31,90
Solo	48,40	37,90



Aro



Duro HD massiv



Natural massiv



Sierra massiv



Solo



Somo

Furnierkork		
Name	5 mm	4 mm
Harmony		41,90
Jazz		42,90
Nube		35,90
Paz		41,90
Salsa		35,90
Swing		44,90
Arriba	41,90	
Harmony	47,90	
Harmony rustic	46,90	



Harmony handfurniert



Jazz handfurniert



Nube furniert



Paz furniert



Salsa furniert



Swing handfurniert



Arriba handfurniert



Harmony handfurniert



Harmony Rustic hf

Massiv oder Furnierauflage

Massivkork besteht aus einem einschichtigen Korkgranulat, durchgehend in der Gesamtstärke. Auch bei einer Beschädigung bleibt das Gesamtbild erhalten, der Belag kann sogar geschliffen werden. Typischerweise ist das Dekorbild von Kork vom natürlichen Granulat geprägt (Flaschenkork).

Ein Furnierauflage ermöglicht andere Gestaltungsformen. Hier wird ein Korkfurniert mit der Basis Massivkorkplatte verpresst. Die Folge ist, dass die Dekore interessanter werden, allerdings nicht mehr geschliffen werden können.



Wie verkleben?

Kontaktkleber oder einseitiger Nasskleber – es scheiden sich die Geister. Für den ungeübten Verarbeiter ist der Nasskleber die einfachere Lösung, da die verlegten Fliesen im Nachhinein noch verschoben werden können. Bei diesem Verfahren können sich während der Abbindezeit Ecken aufwölben. Geeignete Beschwerden zur Hand haben!

Kontaktkleber gibt sofort einen festen Halt und wird von den Profis bevorzugt. Es besteht die Möglichkeit, die Fliesen vorgeleimt zu ordern, der Kleberauftrag auf der Baustelle muss dann nur noch auf dem Estrich erfolgen.

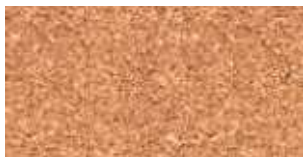
(Mehrpreis 6.50/am)

Kork-Fertigparkett

Wilh. Streck KG – Siemenacker 20 – 53332 Bornheim-Hersel – Telefon: 02222/92760 – Telefax: 02222/927612 – www.holzwelt-streck.de – holzwelt@t-online.de



Asti massiv



Bari massiv



Florenz Massiv



Florenz cloud



Florenz sand



Florenz smoke



Altura, edelfurniert



Altura creme, edelfurniert



Como natur furniert



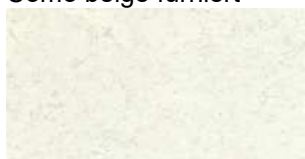
Como beige furniert



Estoril furniert



Formentera, edelfurniert



Hortas weiß, edelfurniert



Hortas silbergrau, edelfurniert



Livorno Terra furniert



Merida weiss, edelfurniert



Modena furniert



Napoli furniert



Palermo furniert



Salamanca



Salamanca creme



Savona

Standard-Klick

Technik-Info:

Aufbau:

2,5 mm Kork-Auflage
(furniert oder massiv)
6 mm HDF-Mittellage
1,5 mm Kork-Trittschalldämmung

Verpackung:

7/900x300x10 mm = 1,89 qm

Name	Preis/qm
massive Auflage, Hartwachsöl	
Asti	52,90
Bari	49,90
Florenz	46,90
furnierte Auflage, Hartwachsöl	
Altura creme	53,95
Estoril	56,90
Hortas weiss, grau	52,50
Merida, weiss	55,95
Modena	51,90
Napoli	51,90
Palermo	51,90
Salamanca	52,50
Salamanca creme	54,95

massive Auflage, lackiert	
Asti farblos	50,90
Bari farblos	48,90
Florenz farblos	44,90
Florenz creme	47,90
Florenz cloud	47,90
Florenz sand	47,90
Florenz smoke	47,90
furnierte Auflage, lackiert	
Altura	51,50
Como	48,90
Como Creme	49,90
Estoril	55,90
Formentera	56,90
Livorno Terra	59,90
Modena	51,90
Napoli	51,90
Palermo	51,90
Savona	47,90

Emissionsgeprüft unter Prüfkammerbedingungen nach DIN ISO 16000-9 und DIN EN717-1 i.A.



für Wohnbereiche mit intensiver ,
für gewerbliche Bereiche mit
normaler Nutzung



Standard-Klick - Technik-Info:

Aufbau:

3 mm Kork-Auflage
6,8 mm HDF-Mittellage
1,2 mm Kork-Trittschalldämmung

Verpackung:

6 Stück 915x305x11 mm=1,68 qm

Name	Preis/qm
furnierte Auflage, lackiert	
Capri	65,90
Capri creme	67,90
Cortina	56,90
Nizza	59,90
Solo	58,90
Strada	68,90
Mikado	69,90



Capri



Capri creme



Cortina



Nizza



Solo



Strada



Mikado



Comfort-Klick - Technik-Info:

Aufbau:

3 mm Kork-Auflage
6 mm HDF-Mittellage
3mm Kork-Trittschalldämmung

Verpackung:

6 Stück 900x300x12 mm=1,62 qm

Name	Preis/qm
furnierte Auflage, Hartwachsöl	
Arriba natur	59,90
Arriba perlweiß	61,90
Harmony creme, sand	67,90
Harmony natur	66,90
Jazz creme	65,90
Jazz natur	64,90
Limbo	66,90
Noblesse	66,90
Nube	58,90
Rumba creme	57,90
Salsa creme	61,90
Salsa natur	59,90
Salsa perlweiss	61,90
Swing	66,90
Tango natur	54,90



Arriba



Arriba perlweiß



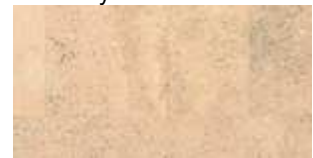
Harmony creme



Harmony natur



Harmony sand



Jazz creme



Jazz natur



Limbo



Noblesse



Nube



Rumba creme



Salsa natur



Salsa perlweiss



Swing



Tango natur

Emissionsgeprüft unter Prüfkammerbedingungen nach DIN ISO 16000-9 und DIN EN717-1 i.A.



für Wohnbereiche mit intensiver ,
für gewerbliche Bereiche mit
normaler Nutzung

Fußleisten,

Massivholzträger mit Korkfurnier grob oder fein
15x60 mm/220 cm lang lackiert

Preis je lfm: 7,95

MDF-Träger mit neutralen Dekoren im Digitaldruck
weiß, grau

Preis je lfm: 5,95



Alle Abbildungen geben das Originalprodukt aus der Natur nur näherungsweise wieder! - Lassen Sie sich in unserer Ausstellung die Original-Muster zeigen!

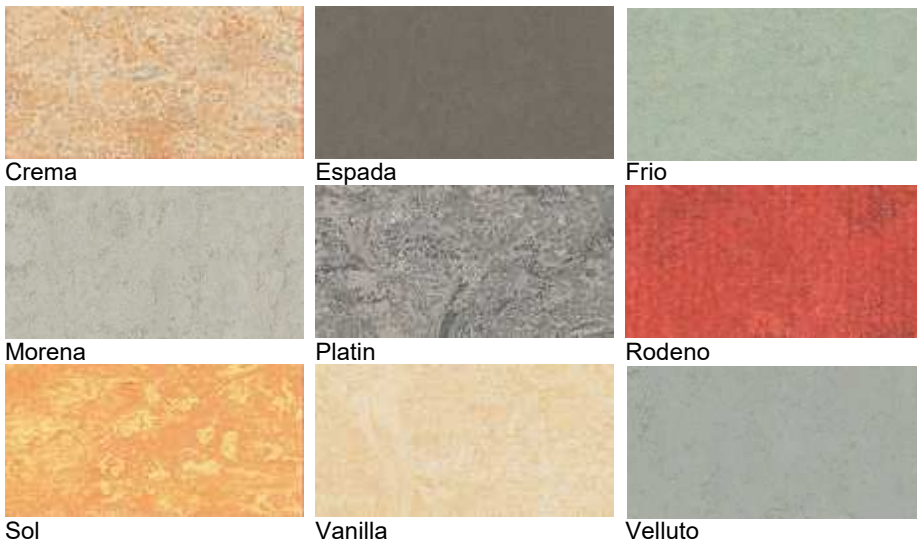


Linoleum-Fertigboden

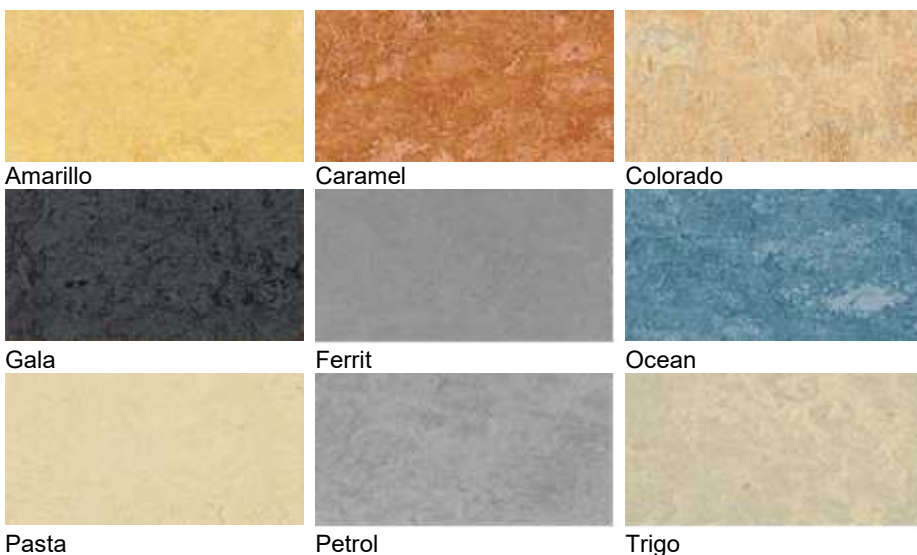
Ein starkes Stück Natur

Linoleum ist ein traditioneller, seit weit über 100 Jahren bekannter und bewährter Bodenbelag. Das Wort setzt sich aus dem lateinischen linum (Leinen) und oleum (Öl) zusammen. Linoleum erlebt aufgrund seiner hervorragenden technischen Eigenschaften eine vielbeachtete Renaissance. Das allgemein gestiegene Umweltbewusstsein trägt ebenso dazu bei, dass dieses Naturprodukt heute wieder häufig gefragt ist. Denn es besteht fast ausschließlich aus natürlichen, nachwachsenden Rohstoffen. Im Wesentlichen ist dies ein Gemisch von Kork- und Holzmehl sowie Leinöl und verschiedenen Harzen. Hinzu kommen mineralische Farbstoffe (Erd- und Mineralfarben) sowie als Trägermasse ein Gewebe aus Jutefasern.

Lino-Comfort



Lino-Plus zeichnet sich besonders durch seine extra starke Trittschalldämmung aus. Eine 3 mm starke Korkschicht auf der Unterseite der Fußbodenelemente sorgt für mehr Ruhe und einen perfekten Gehkomfort. LinoPlus eignet sich aufgrund seiner hohen Belastbarkeit besonders für stark beanspruchte Räume, wie beispielsweise Küchen, Büros, Verkaufsräume, Kindergärten, Schulen oder Arztpraxen.



Linoleum Fertigboden

Werkseitig endbehandelt, eine Ersteinpflege entfällt.

Aufbau Lino-Comfort

2 mm Linoleum
6,8 mm HDF Mittellage
1,2 mm Wärme+Trittschalldämmung
Stärke: 10 mm
Dielenmaß: 620x450 mm
VE Paket: 6 Stück= 1,68m²
Preis: 59,90/qm

Aufbau Lino-Plus:

2 mm Linoleum
6,0 mm HDF Mittellage
3 mm Wärme+Trittschalldämmung
Stärke: 11 mm
Dielenmaß: 900x300 mm
VE Paket: 6 Stück= 1,62m²
Preis: 59,90/qm

Wilh. Streck KG – Siemenacker 20 – 53332 Bornheim-Hersel – Telefon: 02222/92760 – Telefax: 02222/927612 – www.holzwelt-streck.de – holzwelt@t-online.de



Emissionsgeprüft unter Prüfkammerbedingungen nach DIN ISO 16000-9 und DIN EN1717-1 i.A.



für Wohnbereiche mit intensiver, für gewerbliche Bereiche mit normaler Nutzung

Design-Kork, digital bedruckt



Ahorn



Lärche Albin



Eiche Athos



Jura-Eiche



Eiche Primera



Sibirische Eiche



Eiche de Luxe



Eiche Varese



Eiche Tessin



Kaukasus Fichte



Ampezzo Eiche



Aosta Eiche



Eiche Iceland



Eiche Savanne



Eiche Canyon



Chalet Eiche



Cubana Eiche



Pontica-Eiche



Serbische Fichte



Vulkanbirke alt



Altholz Oxyd



Nordische Weißeiche



Klostereiche



Savover Eiche



Waldeiche (LD)



Catalina Eiche



Kalifornische Eiche



Beton (Stone)



Leichtzement



Flagstone

Nutzenklasse 23/32.
Emissionsgeprüft unter Prüfkammerbedingungen nach DIN ISO 16000-9 und DIN EN717-1 i.A.



Alle Dekore sind auch als Klebefliese lieferbar

Cortica

Aufbau:

2 mm Naturkork hochverdichtet
6,8 mm HDF Mittellage
1,2 mm Kork-Gegenzug

Stärke: 10 mm

Dielenmaß (Holz): 1235x305 mm

VE Paket: 5 Stück= 1,885 m²

Preis: 58,90/ m²

Corelan

Technik-Info

Aufbau:

Basis-Farbauftrag, Digitaldruck,
3-fach-PU-Versiegelung Hotcoating
3 mm Naturkork hochverdichtet
6,8 mm HDF Mittellage
1,2 mm Kork-Gegenzug

Stärke: 11 mm

Dielenmaß (Holz): 1235x305 mm

VE Paket: 4 Stück= 1,51 m²

Preis: 66,90/qm

Corelan Langdielen

Stärke: 11 mm

Dielenmaße: 1815x200 mm

VE Paket: 5 Stück= 1,815 m²

Preis: 74,90/qm

Corelan Stone

Technik-Info

Aufbau:

Stärke: 11 mm

Dielenmaß: 620x450 mm

VE Paket: 6 Stück= 1,68 m²

Preis: 74,90/qm



Corelan®
Der Kork-Designboden

Designkork Kork digital

Sieht aus wie Holzfußboden,
ist jedoch Korkparkett.

Korkfußböden zeigen sich von ihrer eindrucksvollsten Seite. Im innovativen Digitaldruckverfahren werden kreative Holzstrukturen, Steinsigns oder Fantasiedekore direkt auf Korkböden projiziert. Ohne Verzicht auf die unverwechselbaren positiven Eigenschaften dieses Naturprodukts: Fußwarm, gelenkschonend, trittschalldämmend und elastisch.

Die einmalige Haptik, das Wohlfühlerlebnis auf der Haut, kann nur ein Fußboden aus Naturkork bieten

Wurde Korkparkett aufgrund seiner typisch braunen Korkfarbe bisher überwiegend in Schlafzimmern, Kinderzimmern und Hobbyräumen verlegt, so steht nun dem Einsatz auch und gerade in Wohnzimmern und anderen repräsentativen Räumen nichts mehr entgegen. Fühlen Sie jede Faser, jede Pore der strukturierten Oberfläche.

Designkork überzeugt außerdem mit seiner hohen Lichtechtheit, auch im Vergleich zu synthetischen Bodenbelägen.

Dank der innovativen Oberflächenbeschichtung sind alle Dekore sehr strapazierfähig und gleichzeitig pflegeleicht.

Corelan object und Vita-Dielen sind auch für gewerblich genutzte Räume mit normaler Beanspruchung ein optimaler Bodenbelag.