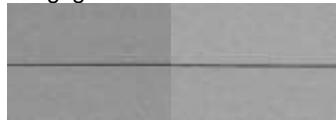


Informationen zu den verwendeten Materialien der Pflegeleicht-Serie

WPC

besteht aus Naturfasern, Kunststoff und Additiven im Verhältnis von ca. 60 / 35 / 5% und hat deren typische Eigenschaften. Farbunterschiede durch unterschiedliche Bewitterung und Produktionschargen werden gerade bei späteren Ergänzungen an vorhandenen Anlagen oder dem nachträglichen Verbau von Einzelprofilen vorkommen. WPC kann sich bei Temperaturschwankungen, Staunässe und ungleichmäßiger Bewitterung verziehen, Wasserflecken und sog. „Regenstreifen“ bekommen und verwittern. Abhängig von der Bewitterungsintensität (UV Bestrahlung/Niederschlag) wird der gewünschte hellere Zielfarbtone nach etwa 1 - 2 Jahreszyklen erreicht. Diese produktionsbedingten, material- und chargenüblichen Schwankungen stellen keinen Beanstandungsgrund dar.



WPC

Die Oberfläche des „normalen“ WPC ist frei von Maserung und Strukturierung. Sie wirkt im Gegensatz zu den Oberflächen von BICOLOR und PLATINUM ruhiger im Farbton und in der Anmutung.



WPC BICOLOR

Hier werden dem Ursprungs-WPC in einem speziellen technischen Verfahren weitere Farbpigmente beigemischt. Die so entstehende Struktur und Pigmentierung lässt das Material mit ihren Farbnuancen natürlich wirken. Jedes Profil ist dadurch in der Oberfläche, unterschiedlich. Abweichungen zwischen einzelnen Artikeln oder Fertigungschargen sind material- und produktionsbedingt unvermeidbar.



WPC PLATINUM

WPC PLATINUM Elemente bestehen aus WPC-Profilen mit einer zusätzlichen Spezial-Ummantelung. Dadurch sind die Profile noch fleckenresistenter und wasserabweisender als die „normalen“ WPC Profile.



FENSTER-KUNSTSTOFF WEISS

Die Produkte aus hochwertigem, weißem Fenster-Kunststoff bieten die Qualität, die mit dem Begriff „Made in Germany“ verbunden wird! Über 40 Jahre Know-how stecken in der erprobten und verbesserten Materialzusammensetzung!



FENSTER-KUNSTSTOFF +HOLZFASER

Dem Fenster-Kunststoff werden gefärbte Holzfasern zugefügt, d. h. oberflächlich aufgetragen. Durch die Bewitterung hellt sich die Farbe in den ersten zwei Jahren gegenüber dem Produktionszustand etwas auf und erhält dadurch den gewünschten natürlichen Endfarbtone, der nicht mehr gestrichen werden muss!

FENSTER-KUNSTSTOFF FOLIERT



Die Kunststoffzäune sind mit einer stabilen Spezialfolie beschichtet. Die bedruckte Folie wird unter Druck aufgebracht – bekannt aus dem modernen Fensterbau. In der Serie LONGLIFE RIVA setzen wir die Folierung für die Farbserie „Polareiche“ ein.



ALUMINIUM

Unsere Zaunprofile aus Aluminium sind pulverbeschichtet und pflegeleicht, da es keine weiteren Anstriche notwendig sind. Durch Bewitterung werden die Zaunprofile im Farbton etwas heller, im Freien entwickelt sich eine modische, matte Metallhaptik.



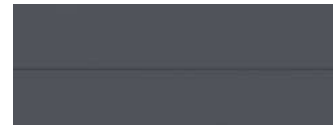
GLAS

bietet gegenüber vielen anderen Materialien einen entscheidenden Vorteil: absolut winddicht, lichtdurchlässig und beständig gegenüber Temperaturwechseln. Die SYSTEM GLAS Elemente der Serien MATT, ALPHA und BETA besitzen aufgrund der im Siebdruck-Verfahren aufgetragenen Satinierung, eine fühl- und sichtbar rauere Rückseite.



ALU-VERBUND

ist sehr stabil, wetterbeständig sowie bruch- und schlagfest. Verunreinigungen lassen sich mit fast allen Reinigungsmitteln entfernen. Sie verlieren im Laufe der Jahre etwas an Farbintensität, was allerdings weniger auffällt als z.B. Farbeindrücke durch Lichtschwankungen.



METALL

Zaunfelder und Pfosten aus beschichtetem Metall benötigen keine Pflegeanstriche. Überbeschichtungen sowie leichte Farbunterschiede bei den Pfosten (beim üblichen Betrachtungsabstand von circa zwei Metern und bei Tageslicht) mindern nicht die hohe Gebrauchsfähigkeit und stellen somit keinen Reklamationsgrund dar.



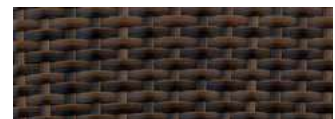
CORTEN-STAHL

Auf der walzblanken Stahloberfläche bildet sich abhängig von Intensität und Dauer der Bewitterung die gewünschte Patina. Dieser witterungsbeständige Edelmetall konserviert die Oberfläche und schützt das Material vor Zersetzung. Bitte beachten: Durch Witterungseinflüsse lösen sich Rostpartikel von der Oberfläche und lagern sich deutlich sichtbar am Boden ab!



TEXTILEN

ist ein modernes, wetterfestes Textil-Gewebe. Es braucht keinen Anstrich. Zur Reinigung genügt ein Abwaschen mit Wasser.



POLY-RATTAN

Ist ein modernes, wetterfestes Textil-Geflecht aus Polyethylen. Es braucht keinen Anstrich. Reinigung: Abwaschen mit Wasser.



EDELSTAHL

Die Elemente aus Edelstahl werden mit geschliffener Oberfläche geliefert. Edelstahl ist korrosionsbeständig, allerdings kann Fremdmaterialstaub nach Kontakt mit Luftfeuchtigkeit oxidieren und oberflächliche Rostflecken entstehen lassen. Die Reinigung erfolgt mit handelsüblichen Pflege-Produkten.