



Treppenrenovierung

**Stufen
Geländer
Handläufe**



**Wir sind für Sie da:
Montag-Freitag 9 –18 Uhr,
Donnerstag 9-20 Uhr;
Samstag 9 – 14 Uhr**

02222/92760

Renovierungsstufen aus Massivholz



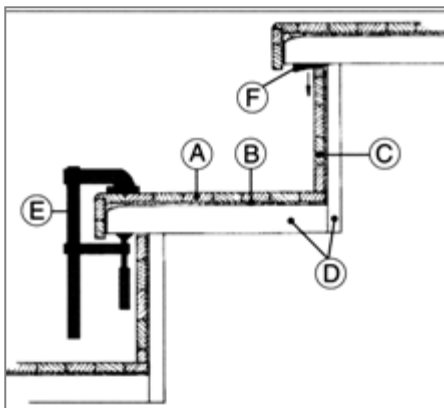
2 gerade Stufen können aus einer Platte hergestellt werden.



auch für gewendelte Stufen reicht in der Regel eine Treppenstufenplatte. Es empfiehlt sich, vorab Schablonen aus Pappe zu fertigen.

Renovierungsstufen aus verleimten Massivholz sind 12 mm dick. Es sind Stufenplatten und Stoßtrittplatten erhältlich, aus denen jeweils 2 Teile hergestellt werden können.

Die Platten sind in mehreren Längen entsprechend der Treppenbreite erhältlich.

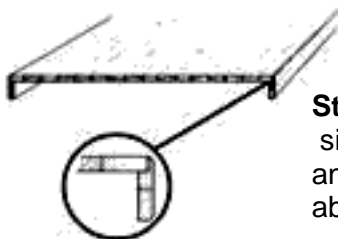


1. Renovierungsplatte und Stosstritt auf die gewünschte Breite und Tiefe zuschneiden.
2. Renovierungsplatte und Stosstritt vor dem Verlegen von beiden Seiten gleichmäßig behandeln.
3. Alte Treppenstufen mit 80er-Schleifpapier gut anschleifen. Betontreppen müssen absolut trocken sein. Eine Grundierung verhindert absanden. Genug Montagekleber auf die angeschliffene, staub- und fettfreie Stufenfläche und die Vorderkante der Stufe geben und die Renovierungsplatte andrücken. Mit dem Montagekleber** können Unebenheiten bis zu 10 mm ausgeglichen werden. Grössere Unebenheiten ausspachteln – Spachtelmasse gut austrocknen lassen. Bis der Kleber ausgehärtet ist, kann die Stufe - im vorderen Bereich mit einer Zwinde* (E), im hinteren Bereich mit dem verkeilten Stosstritt (F) - leicht angedrückt werden.

4. Wir empfehlen jetzt noch einen dritten Anstrich der Laufflächen.
5. Zum Schluß werden die Renovierungsplatten und Stosstritte an den Seiten mit handelsüblichem Silikon versiegelt.

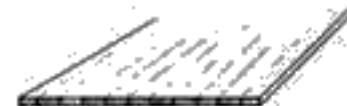
* Schraubzwingen sind hilfreich bei Stufen mit Überhang. Bei rechtwinkligen Stufen sind keine Zwingen nötig, da der Montagekleber schnell anzieht und für entsprechenden Halt sorgt.

** Ausschließlich wasserfreien, am besten Polyurethan-Montagekleber verwenden!



Stufen-Platten
sind 67 cm breit und
an beiden Längsseiten
abgekantet.

Stufe ab 58,-/Stck



Stoßtritt-Platten
sind 40 cm breit

Stoßtritt ab 17,50/Stck

Abmessungen und Preis finden Sie in unserer Preisliste unten.

Bitte beachten dabei: 1 Platte = 2 Stufen oder 1 Platte = 2 Stoßtritte

Handläufe/Geländer

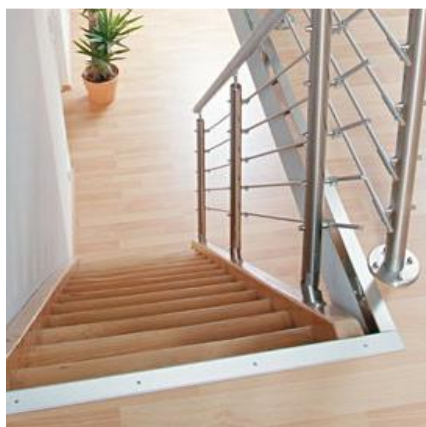


Handlaufset
Handlauf 125 cm, ø 42 mm,
(Enden Linsenkopf)
2 Konsolen
Inkl.
Befestigungsset

Buche: 79,-
Edelstahl: 125,-

*günstig
im
Set!
ab 79,-/Stck*

Montagearten Geländer



Edelstahl-Rundrohrstütze
Montage auf der Wange
Stäbe mitlaufend



Rundrohrstütze verzinkt,
Montage an der Wange
Senkrechte Stäbe



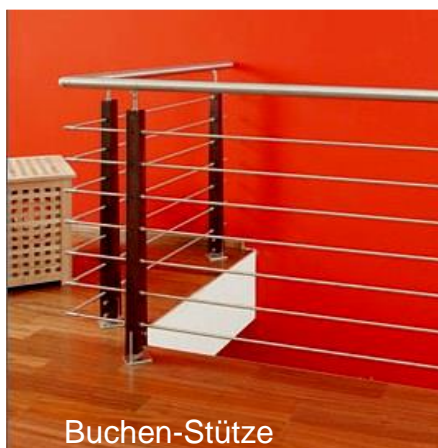
Rundrohrstütze verzinkt
Montage auf der Stufe
Stäbe mitlaufend

Geländer-Varianten

ab 209,-/lfm



Glasfüllung



Buchen-Stütze



Flachstahlstütze

Treppenstufen

Treppenstufen aus Massivholz mit durchgehenden Lamellen				
Stärke 40 mm, nach Schablone gefertigt, Kanten gerundet, ohne Oberfläche				
			Preis je Stck einschl. MWSt.	
Treppenlauf-Diagonale			gewandelt	gerade
Buche	A/B	bis 100 cm	67,00	58,00
		bis 120 cm	80,00	69,00
		bis 140 cm	94,00	81,00
Ahorn, europ.	A/B	bis 100 cm	95,00	81,00
		bis 120 cm	114,00	97,00
		bis 140 cm	132,00	113,00
Buche, keilgezinkt	bunt	bis 100 cm	58,00	50,00
		bis 120 cm	70,00	60,00
		bis 140 cm	82,00	70,00
Eiche	A/B	bis 100 cm	126,00	107,00
		bis 120 cm	151,00	128,00
		bis 140 cm	176,00	149,00
Wildeiche A/C	A/B	bis 100 cm	99,00	85,00
		bis 120 cm	119,00	101,00
		bis 140 cm	139,00	118,00
Esche	A/B	bis 100 cm	99,00	85,00
		bis 120 cm	119,00	101,00
		bis 140 cm	139,00	118,00
Kiefer (38 mm)	A/B	bis 100 cm	88,00	75,00
		bis 120 cm	106,00	90,00
		bis 140 cm	123,00	105,00

Vorstehende Preise gelten für fertig geschnittene und geschliffene Stufen. Treppenstufen in 40 mm Stärke werden in der Regel als selbsttragende Bauteile bei Stahlrohr- oder aufgesattelten Wangentreppen verwendet. **Viele weitere Holzarten auf Anfrage!**

Renovierungsstufen aus Massivholz mit durchgehenden Lamellen				
Stärke 12 mm, 2-Seiten abgekantet, ohne Oberfläche				
aus einer Platte erhalten Sie 2 Stufen oder Stoßtritte!				
			Stufe	Stoßtritt
Buche	Stoßtritt 40 cm breit	90x67 cm	105,00	35,00
		100x67 cm	111,00	38,00
		120x67 cm	129,00	44,00
		140x67 cm	142,00	51,00
		160x67 cm	158,00	58,00
		180x67 cm	175,00	64,00
Eiche	Stoßtritt 40 cm breit	90x67 cm	202,00	84,00
		100x67 cm	220,00	92,00
		120x67 cm	276,00	118,00
		140x67 cm	311,00	135,00
		160x67 cm	348,00	152,00
		180x67 cm	382,00	170,00

Auf Wunsch schneiden wir Ihnen die Platten nach Schablone zu. Die Abrechnung erfolgt nach Aufwand.

Oberflächentip:

Hartwachsöl ist die atmungsaktive, holzgerechte Oberfläche. Das Holz wird durch Öl gefettet und die aufliegende Wachsschicht gibt mechanischen Schutz. Der größte Vorteil ist jedoch die einfache Renovierung. Großflächiges Abschleifen ist anders als bei versiegelten Oberflächen nicht notwendig. Dadurch ersparen Sie sich einen erheblichen Zeitaufwand und die Verschmutzung durch Schleifstaub. Achten Sie bitte darauf, beide Seiten zu behandeln!