



**smart2lock**  
by GRIFFWERK



**NEU**  
ABSCHLIESSBARE  
SCHIEBETÜR

INNOVATION  
2020

SCHIEBEN. SCHLIESSEN.  
**ABSCHLIESSEN.**

PLANE0 SMART2LOCK  
VERRIEGELUNG FÜR SCHIEBETÜREN



# PRIVATSPHÄRE AUF KNOPFDRUCK: PLANEО SMART2LOCK

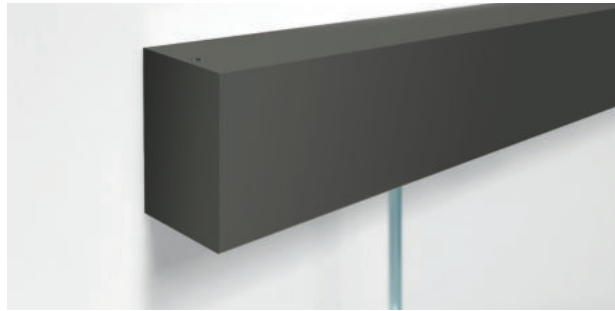
IM GRIFF INTEGRIERTE VERRIEGELUNG FÜR PLANEО 120

Die perfekte Verbindung von smarterer Technik und puristischem Design – das ist smart2lock. So wird Privatsphäre in Räumen mit Schiebetüren ermöglicht, damit sie per Knopfdruck ungestört sein können.

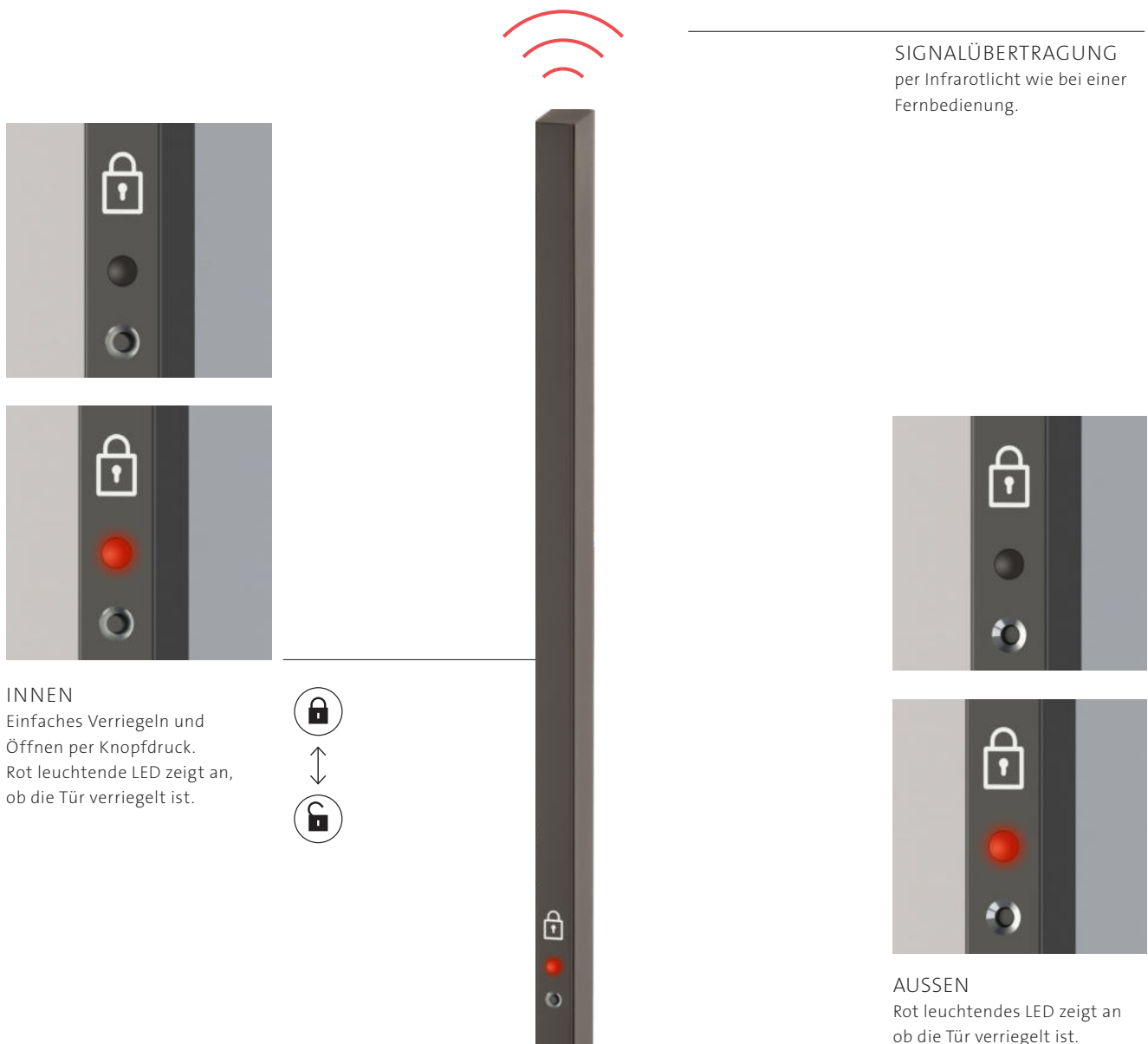
## SMARTE TECHNIK – UNSICHTBAR INTEGRIERT

**smart2lock**  
by GRIFFWERK

Eine Lösung ganz ohne aufwändige Konstruktionen an der Wand und ohne beim Design Abstriche machen zu müssen. PLANE0 smart2lock schafft maximalen Nutzen und bleibt dabei unsichtbar.

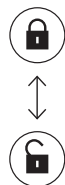


**DIE VERRIEGELUNG**  
erfolgt unsichtbar im Schiebepanelsystem über einen elektrischen Drehmotor.



**SIGNALÜBERTRAGUNG**  
per Infrarotlicht wie bei einer Fernbedienung.

**INNEN**  
Einfaches Verriegeln und Öffnen per Knopfdruck. Rot leuchtende LED zeigt an, ob die Tür verriegelt ist.



**AUSSEN**  
Rot leuchtendes LED zeigt an ob die Tür verriegelt ist.



## PLANEO SMART2LOCK VORTEILE AUF EINEN BLICK

- \_ **ungestört per Knopfdruck** – Privatsphäre für Räume mit Schiebetüren
- \_ komfortable **1-Hand-Bedienung**
- \_ einfache **Notentriegelung** und mechanische **Paniköffnung**
- \_ passend für alle **PLANEO 120** und **nachrüstbar**
- \_ **Besetzt-Anzeige** durch LED innen und außen
- \_ sehr lange **Batterielaufzeit**
- \_ **ohne Elektromog**

## EINFACH MAL FÜR SICH SEIN



SCHLAFZIMMER



BAD

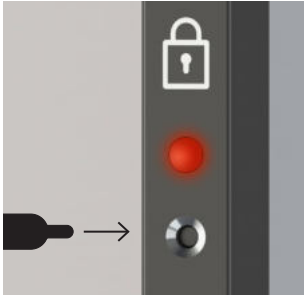


HOME OFFICE

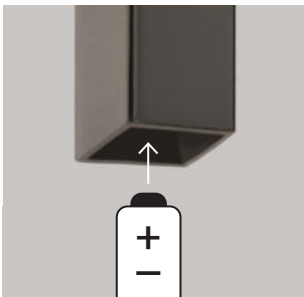


JUGENDZIMMER

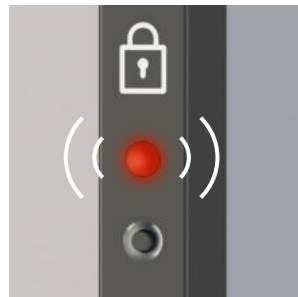
## TECHNISCHE EIGENSCHAFTEN



**NOTENTRIEGELUNG**  
Schnelle und einfache Notentriegelung.  
**Mit Panikfunktion:** Notentriegelung auch rein mechanisch möglich.



**BATTERIEWECHSEL**  
Einfacher Austausch von Batterien an Griffstange und Verriegelung in der Schiene.



**BATTERIESTAND**  
LEDs an der Griffstange und oben in der Schiene geben ein Blinksignal bei niedrigem Batteriestand. Ab dann kann die Verriegelung noch 50 mal betätigt werden.

- \_ passend für PLANEО 120
- \_ nachrüstbar für PLANEО 120
- \_ Betrieb mit je zwei handelsüblichen AA und AAA Batterien (Batterien nicht im Lieferumfang enthalten)
- \_ Montage der Griffstange durch Klebetechnik
- \_ Batteriehaltedauer bei normaler Nutzung\* ca. 4 Jahre

**NEU**  
**UNSERE EMPFEHLUNG**  
Für ein Maximum an Privatsphäre empfehlen wir die **Kombination mit PLANEО AIR SILENT.**

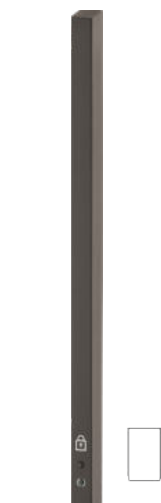
## VARIANTEN



PLANEО GS 49017  
SMART2LOCK  
Edelstahl matt  
11 x 700 x 18 mm



PLANEО GS 49017  
SMART2LOCK  
Graphitschwarz  
11 x 700 x 18 mm



PLANEО GS 49017  
SMART2LOCK  
Kaschmirgrau  
11 x 700 x 18 mm

### PLANEО AIR SILENT DICHTSYSTEM FÜR SCHIEBETÜREN



- \_ **schalldämmend**, vergleichbar mit einer Holztür
- \_ **dichtet gegen Dämpfe und Gerüche:** ideal für Küche und Bad
- \_ **verhindert Zugluft**, Wärme bleibt im Raum
- \_ mehr Privatsphäre durch **seitlichen Sichtschutz**
- \_ System von außen **unsichtbar**, der puristische Look der Tür bleibt erhalten

\* 20 Betätigungen á 5 min im verriegelten Zustand / Tag



# HOLZWELT -Streck-

Wilh. Streck KG - Siemenacker 20 - 53332 Bornheim-Hersel  
Telefon: 02222/92760 – Telefax: 02222/927699  
[www.holzwelt-streck.de](http://www.holzwelt-streck.de) - [holzwelt@t-online.de](mailto:holzwelt@t-online.de)

Montag-Freitag 9 – 18 Uhr  
Donnerstag 9 - 20 Uhr; Samstag 9 – 14 Uhr

