

Die Kunst der Fuge

Türen

stumpf
wandbündig
geschoßhoch



Ausstellung geschoßhohe Türelemente

Details, auf die es ankommt:

Magnetschlösser zeichnen sich dadurch aus, dass die Falle bei geöffneter Tür nahezu unsichtbar in einer Linie mit dem Schloßkasten liegt. Das erlaubt die konsequente Umsetzung architektonisch anspruchsvoller Wohnkonzepte. Die in den Schloßkasten eingezogene Falle wird beim Schließen mit Hilfe eines leistungsstarken Magneten in das Schließblech hineingezogen und dort fixiert. Das macht die Innovation zu einer Lösung für den gehobenen Wohnungsbau. Durch die Betätigung per Magnetkraft sind beim Schließen der Türe keine Anschlaggeräusche der Falle an das Schließblech mehr zu hören. Ein zusätzlicher Vorteil ist der mögliche Verzicht auf ein Lappenschließblech. Insbesondere bei stumpf einschlagenden Türen unterstützt dies eine anspruchsvolle Optik, da kein Metall die Ansicht der konstruktiven Fuge stört.



Tectus-Bänder, verdeckt in Türblatt und Zarge eingebaut, erlauben ein dreidimensionales Einstellen des Türblattes und gewährleisten damit eine gleichbleibend breite Fuge zwischen Türblatt und Zarge – auch auf Dauer, denn die Bänder sind einstellbar, ohne daß das Türblatt ausgebaut werden muß.



Das Band ist im geschlossenen Zustand von keiner Seite zu sehen, der Blick des Betrachters konzentriert sich auf das wesentliche Design: die Einheit von Türblatt und Zarge, sowie den herausgehobenen Türdrücker, der mit zum Gesamtdesign gehört.

Puristische Türdrücker

Flächenbündige Rosetten/flächenbündige Optik.

Rosetten können werkseitig flächenbündig in das Türblatt eingesetzt werden. Bei der einfacheren Flachrosette mit flächenbündiger Optik ist eine Montage auch ohne zusätzliche Fräsung (und damit auch nachträglich) möglich.



Mit dem Türdrücker Frame wird auf die Drückerrosette komplett verzichtet. Das Inlet dieses Drückers kann mit der Türblattoberfläche dekorativ ausgeführt werden.

Das bei den dargestellten Varianten zunehmend auf Schlüsselbohrung und Schlüsselrosette verzichtet wird, bedarf dann eigentlich keiner Erwähnung mehr.

Türen geschoßhoch



Tür zur Wand – Wand zur Tür: geschoßhohe Elemente verlassen die Dimension der Normalität



Türelement mit Oberlicht oder Oberblende - auch deckenhohe Türblätter sehen Sie in unserer Ausstellung

Türen stumpf

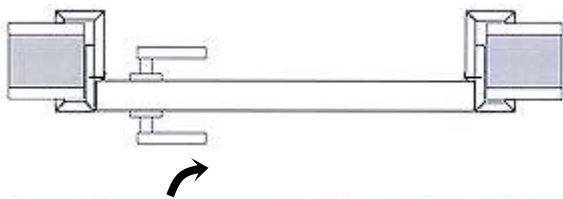
Die Kunst der Fuge

Wand und Türe und Zarge und Fußleisten nehmen sich zurück.
Fugen übernehmen die konstruktive Gestaltung



In Natura wird die Wirkung erlebbar – unsere Türausstellung zeigt wandflächenbündige Elemente

Ausführungs- & Einbauvarianten:



Türblatt und Zarge flächenbündig. wandvorstehend



Türblatt und Zarge flächenbündig.
Element wandflächenbündig
Ausführung Blockzarge,
nach außen oder nach innen öffnend
(durch die Leibung schlagend)



Türblatt und Zarge flächenbündig.
Element wandflächenbündig
Ausführung Stockzarge

Verschiedenen Einbauvarianten – zu sehen in unserer neuen Ausstellung



Im Blickpunkt: Die Kunst des Beleuchtung

Türblatt Durat Eiche melange grau (Reproduktion), gefälzt,
Bänder V0020, BB-Schloß
Standard-Fälzung mit runder Kante, Türblatt-Höhe 211 cm

Blendrahmen Vario geschoßhoch mit Kämpfer für Oberlichtverglasung,
Verglasung Satinato
Abmessung: 2420x860 cm

Türelement wie ausgestellt: 1152,-

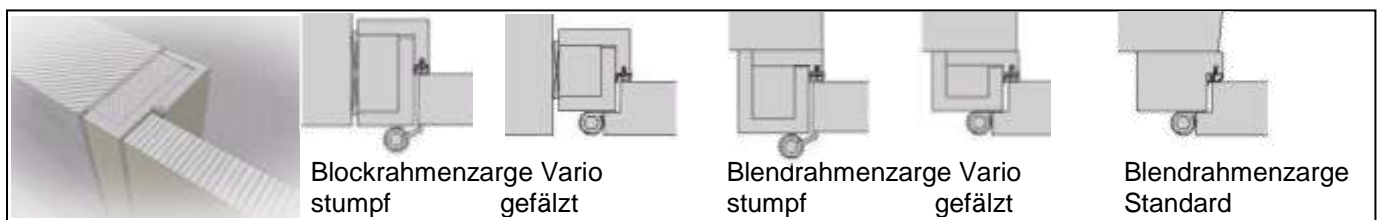
Element mit Umfassungszarge 2420x860x140 mm: 518,-
Element in Standard-Größe mit Umfassungszarge 1985x860x140 mm: 266,-
Element mit Umfassungszarge 2110x860x140 mm: 306,-

Türdrücker Edelstahl mit Aufschraubrossette
Typ Lorita (für starke Beanspruchung) 56,90/Garnitur

Bei allen Preisangaben handelt es sich um Richtpreise, da bei solchen Elementen eine Kalkulation für die individuellen Maßzusammenhänge erforderlich ist!

Block- & Blendrahmenelemente werden in unterschiedlichen Bausituationen eingesetzt. Häufig werden sie in der Renovierung für Wohnungseingangstüre verwendet, da große Wandstärken einerseits, aber auch die Entstehung von Kältebrücken andererseits den Einsatz einer Umfassungszarge schwierig machen. Ein weiterer Einsatzbereich sind Windfangelemente zwischen zwei durchgehenden Wänden oder auch wandflächenbündige Elemente, die „durch die Laibung schlagend“, eingebaut werden.

Block- oder Blendrahmenmontage:



Im Blickpunkt: Die Kunst der Fläche



Türblatt geschoßhoch (bis 280 cm möglich),
lackiert RAL 9010 reinweiss,
mit Intarsie Makassar-Echtholz furnier, nach innen aufgehend
(durch die Laibung schlagend), wandflächenbündig, ohne Schlüsselbohrung

Blockzarge Makassar, oberer Querriegel weiß lackiert, verdeckte 3D-Bänder, diese Zarge kann auch mit einer zusätzlichen Laibungsverkleidung ausgestattet werden.

Das obere Querstück der Zarge erlaubt einen sauberen und dichtschießenden Anschluß an die Decke. Im Farbton der Decke gehalten, wirkt das Element wie eine deckenhohe Türe.

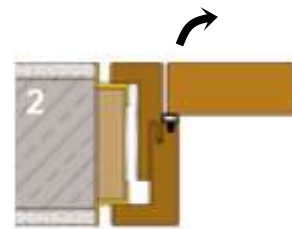
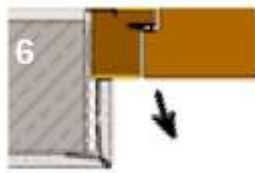
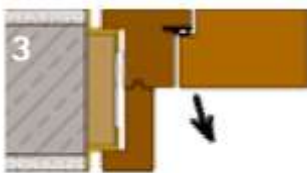
Es handelt sich hierbei um ganz individuelle Sonderkonstruktion. Richtpreis ca. 2.700,- Euro.

Bei allen Preisangaben handelt es sich um Richtpreise, da bei solchen Elementen eine Kalkulation für die individuellen Maßzusammenhänge erforderlich ist!

Bei allen Preisangaben handelt es sich um Richtpreise, da bei solchen Elementen eine Kalkulation für die individuellen Maßzusammenhänge erforderlich ist!

Das obere Querstück der Zarge erlaubt einen sauberen und dichtschießenden Anschluß an die Decke. Im Farbton der Decke gehalten, wirkt das Element wie eine deckenhohe Türe.

Stock/Blendrahmenmontage:



Türblatt durch die Laibung schlagend
Stockzarge mit Laibungsverkleidung

Stockzarge eingeputzt

Türblatt nach aussen aufgehend
Blockzarge mit Blindzarge



Alternativ-Beispiel:
Element in Standard-Größe und Standard-Öffnend,
Einlage durchgehend wie abgebildet, Umfassungszarge
1985x860x140 mm: 1.420,-
Türdrücker Quadra, Edelstahl, Rosette flächenbündig eingefräst
168,50/Stck



Im Blickpunkt: Die Kunst der Fuge

Lackiert RAL 9016, mit Intarsie Wenge, stumpfeinschlagend, wandflächenbündig,
Zarge eckig, aufrechte durchgehend mit Fase, verdeckte 3D-Bänder vernickelt,
Türblatt geschoßhoch (bis 280 cm möglich), ohne Schlüssellochbohrung
Schloß mit Magnetfalle, die sich erst nach dem Schließen herauschiebt

Türelement wie ausgestellt: 2.135,00

Element in Standard-Größe 1985x860x140 mm: 1.397,00

Element Weislack ohne Intarsien, stumpf 1985x860x140 mm: 760,00

Türdrücker Frame Einlage RAL9016 (ohne Schlüsselrosette) 160,65/Garnitur

Bei allen Preisangaben handelt es sich um Richtpreise, da bei solchen Elementen eine Kalkulation für die individuellen Maßzusammenhänge erforderlich ist!

Dieses Element wurde ohne Blindzarge montiert, die Schattenfuge durch die Beplankung hergestellt. Diese Montageart ist jedoch nur bei absolut maßhaltigen Bauteilen im Trockenbau möglich. Die einfachere Variante ist die Montage mit einer Blindzarge, wie im Beispiel der Rahmenglastüre

Intarsien können flächig oder als Streifenmuster eingearbeitet werden.
Bei der Materialauswahl sind dabei (fast) keine Grenzen gesetzt.





Die Kunst der Farbe

Türblatt Lamino Lakeland Akazie (Reproduktion), Rundkante gefälzt
Türblattgröße 2110x860 mm, Bänder V0020 vernickelt, Buntbart-Schloß
Standard-Fälzung mit runder Kante, Oberblende mit Gegenfalz

Montagezarge geschoßhoch, vorgerichtet für Oberblende
lackiert Vorzugsfarbton RAL 7016 anthrazitrau
Element-Abmessung: 2420x860x140 mm

Türelement wie ausgestellt: 988,-
Türdrücker Edelstahl mit Aufschraubrosette
Typ Lucia Piatta quattro 55,40/Garnitur

Alternativen:

Türblatt&Zarge Durat-Oberfläche 2420x860x140 mm:	611,-/Element
Türblatt&Zarge Durat-Oberfläche 1985x860x140 mm:	250,50/Element
Türblatt&Zarge Durat-Oberfläche 2110x860x140 mm:	304,-/Element
Türblatt&Zarge lackiert Vorzugsfarbe* 1985x860x140 mm:	607,-/Element

*Vorzugsfarben:

RAL 7016 anthrazitgrau; 7035 Lichtgrau, 9010 Reinweiss

Bei allen Preisangaben handelt es sich um Richt-
preise, da bei solchen Elementen eine Kalkulation
für die individuellen Maßzusammenhänge
erforderlich ist!





Im Blickpunkt: Die Kunst der Symmetrie

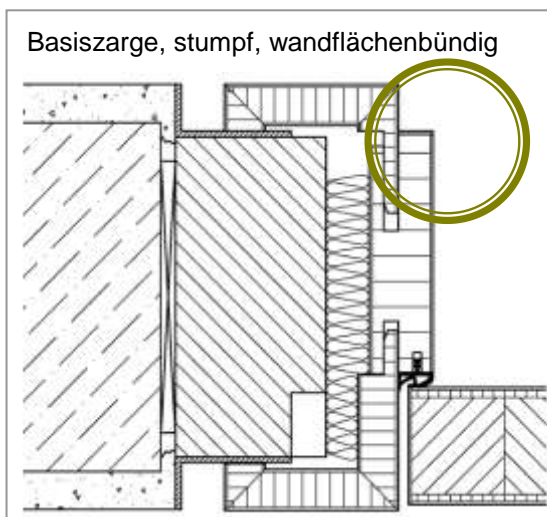
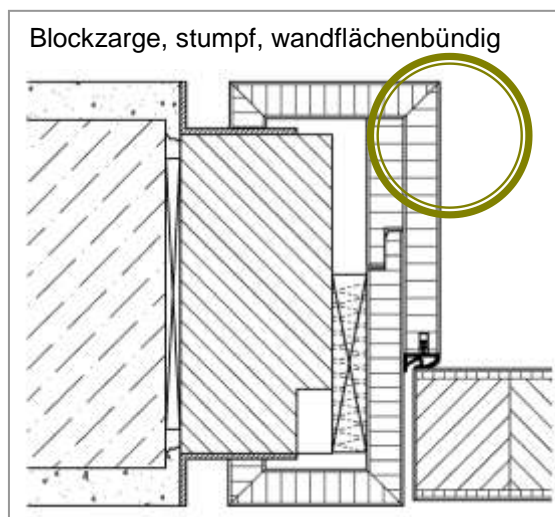
Rahmenglastüre, Oberblende mit Lichtausschnitt,
Eiche Schoko gebeizt,
Friesoptik symmetrisch 80 mm bei Türblatt, Oberblende und Zarge,
wandflächenbündig mit Blindzarge und Schattennut montiert
(für Mauerwerk/geputzte Wände),
Blockzarge oben stumpf gestoßen, mit symmetrische Bekleidung, in der
Laibung montiert, auf der Seite der Zierbekleidung keine Falz
Türblatt 1974x834 mm, ohne Schlüssellochbohrung
Die symmetrische Aufteilung der Frieze einschließlich der Bekleidungen
bewirkt die ausgewogene Optik dieses Türelementes. Aus gleichem
Grund wurde das Oberlicht als verglaste Oberblende ausgeführt. Es
handelt sich hierbei um ganz individuelle Sonderkonstruktion, die aller
Wahrscheinlichkeit nicht wiederholt wird. Richtpreis ca. 3.600 Euro.

Element in Standard-Größe mit Basis-Zarge 1985x860x140 mm: 1.740,-
Montagerahmen Holzwerkstoffplatte mit Anputzprofil: 265,-
Türdrücker Edelstahl mit Flachrosette
Typ Vegas (Klasse 3, für Wohnbereich) 75,-/Garnitur

Bei allen Preisangaben handelt es sich um Richtpreise, da bei solchen Elementen eine Kalkulation für die individuellen Maßzusammenhänge erforderlich ist!

Einbau:

Block-Zarge mit Montagerahmen und Winkelprofil zum Einbau in Massivwänden.



Der Montagerahmen für wandbündigen Einbau wird vor dem Verputzen der Wände in die *entsprechend groß* ausgelegte Wandöffnung gesetzt. (Norm-Öffnung=Sondermaß Türelement; Norm-Türelement=Öffnungsmaß außerhalb Norm). Die Metallwinkel dienen dabei als Putzanschlag. Der Montagerahmen kann bauseits entsprechend der Maßangaben erstellt oder von uns mitgeliefert werden.

Um nach dem Einbau der Blockzarge ein umlaufend gleichmäßiges Schattenfugenbild zu erhalten, ist der Montagerahmen sorgfältig, lot- und fluchtgerecht sowie maßhaltig einzubauen. Insbesondere ist auf die richtige Höhenlage nach Meterriss in Bezug auf die Oberkante des fertigen Fußboden (OFF) zu achten.



Im Blickpunkt: Die Kunst des Furnierens

Türblatt querfurniert mit Rillenfräsung,
Eiche Streiferfurnier (=schlicht gemasert), Oberblende mit Gegenfalz,
Standard-Fälzung mit gerader Kante, 3-tlg. Bänder

Montagezarge geschoßhoch für Oberblende, Kanten gerade

Türelement wie ausgestellt: 1.339,00

Element in Standard-Größe 1985x860x140 mm: 632,00

Türdrücker Chrom/Edelstahl

Typ Laronda Quattro mit Schraubrosette 86,00/Garnitur

Beispiele querfurniert:

Eiche rustikal



Kernbuche/Alu-Lisene



Nußbaum



Palisander



Zebrano

